

Avaya Wireless AP-3 Access Point

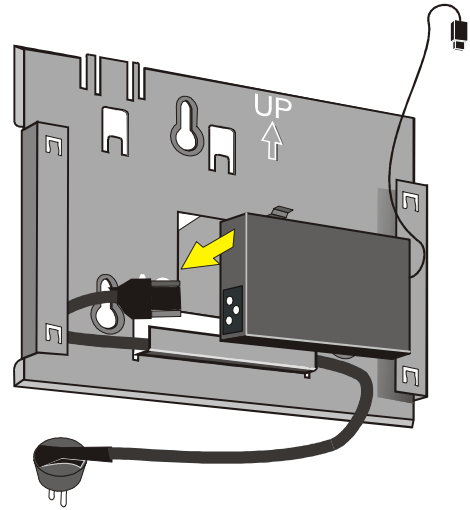
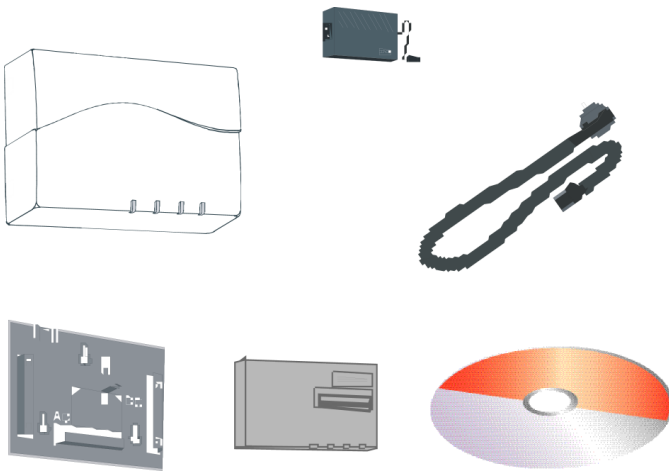
AVAYA

Verify Kit Contents

1

Mount Power Supply

2



Vérifiez le contenu du kit

Montez l'alimentation électrique

Überprüfen Sie den Paketinhalt

Setzen Sie die Stromversorgung ein

Verifica il contenuto del kit

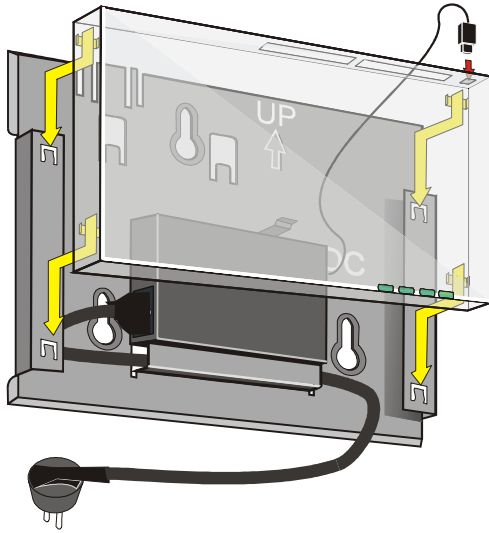
Monta l'alimentatore

Verifica el contenido del kit

Instale la alimentación eléctrica

Mount Processor Module

3



Montez le module du processeur

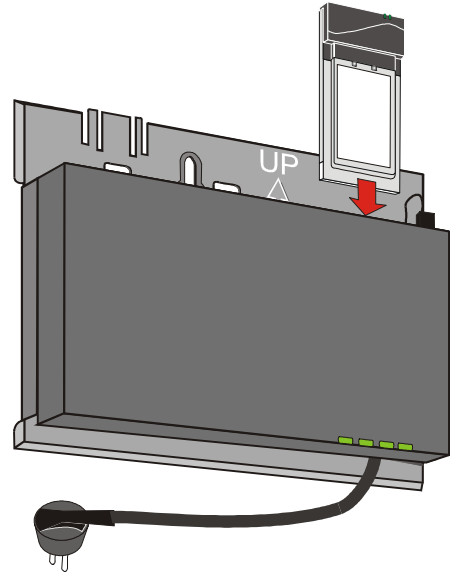
Setzen Sie das Prozessormodul ein

Monta il modulo processore

Instale el módulo del procesador

Insert PC Card (Not included)

4



Insérez la carte PC (non incluse)

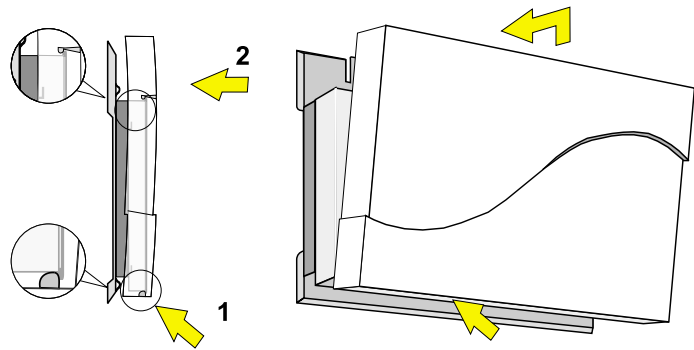
Führen Sie die PC-Karte ein

Inserisci la PC Card (Non inclusa)

Inserte la tarjeta PC Card (no incluida)

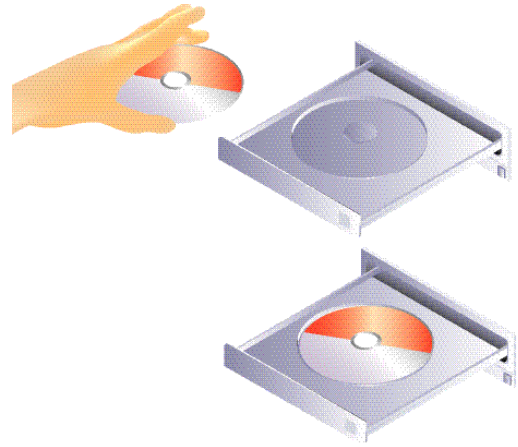
Mount Cover & Power Up Unit

5



Insert CD-ROM

6



Montez le couvercle et branchez l'adaptateur d'alimentation

Insérez le CD-ROM

Setzen der Abdeckung auf und Schließen Sie den Netzadapter an

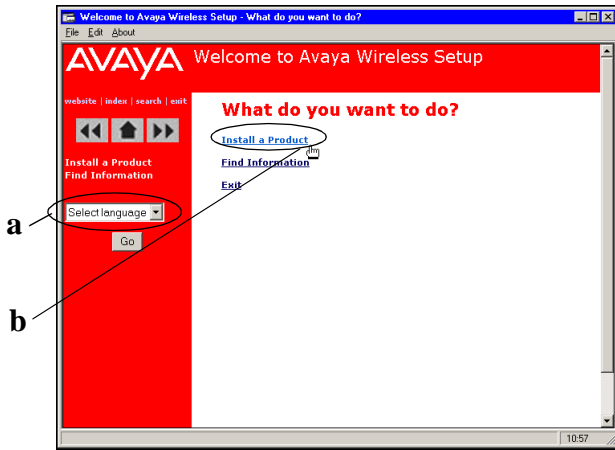
Legen Sie die CD-ROM ein

Monta il coperchio e collega il trasformatore

Inserisci il CD-ROM

Instale la cubierta e conecte el adaptador de alimentación

Inserte el CD-ROM



- a. Select your language
- b. Select **Install Product**

Suivez les instructions:

- a. Choisissez une langue
- b. Sélectionnez **Installation d'un produit**

Befolgen Sie die Bildschirmanweisungen

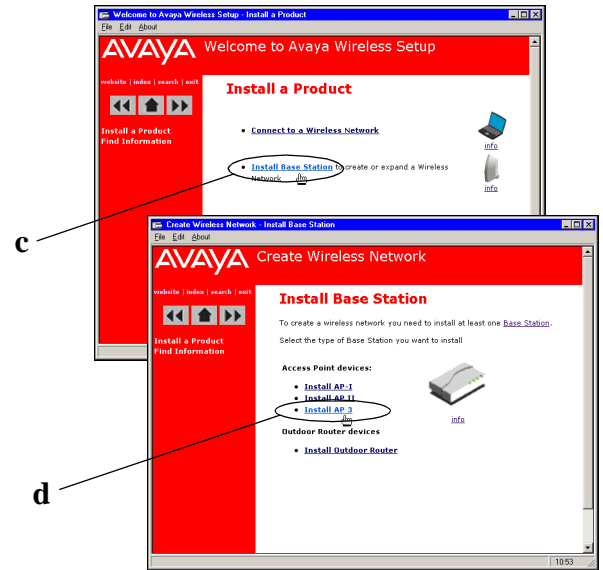
- a. Wählen Sie Ihre Sprache
- b. Wählen Sie **Installieren eines Produktes**

Segui le istruzioni visualizzate

- a. Scegli una lingua
- b. Scegli **Installare un prodotto**

Siga las instrucciones

- a. Seleccione su idioma
- b. Seleccione **Instalación de un producto**



- c. Select Install Base Station
- d. Select Install AP-3



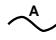
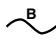
- c. Sélectionnez **Installation de la Station de Base**
- d. Sélectionnez **Installation d'une AP-3**

- c. Wählen Sie **Installieren der Basisstation**
- d. Installieren Sie **des Access Point AP-3s**

- c. Scegli **Installazione della Stazione base**
- d. Scegli **Installazione dell'AP-3**

- c. Seleccione **Instalación de Estación Base**
- d. Seleccione **Instalación de AP-3**

LED Activity

	Power LED	
	On (green)	Powered on
	Off	Powered off
	Ethernet LED	
	On (flicker green)	Ethernet activity
	Off	No ethernet activity
	Wireless LED (slot A)	
	On (flicker)	Wireless activity
	Off	No wireless activity
	Wireless LED (slot B)	
	On (flicker)	Wireless activity
	Off	No wireless activity

Parameters and Default Values

IP Address	DHCP Enabled or 10.0.0.1
Subnet Mask	255.255.0.0
Read Password	public
Read/Write Password	public
Network Names	My Wireless Network A (Slot A), My Wireless Network B (Slot B)
Encryption	Disabled
RTS/CTS	Off
Multicast Rate	2 Mbps

Activité des Voyants

Voyant d'alimentation allumé (vert)	mis sous tension
éteint	mis hors tension
Voyant Ethernet allumé (vert instable)	activité ethernet
éteint	pas d'activité ethernet
Voyant activité radio (emplacement A/emplacement B) allumé (vert instable)	activité radio
éteint	pas d'activité radio

LED Aktivität

Netz-LED aus	ein (grün)eingeschaltet ausgeschaltet
Ethernet-LED aus	ein (flackert grün) keine Ethernet-Aktivität
Funk-LED (Steckplatz A/Steckplatz B) ein (flackert grün)	Funkaktivität
aus	keine Funkaktivität

Attività dei LED

LED alimentazione acceso (verde)	dispositivo acceso
spento	dispositivo spento
LED Ethernet acceso (verde lampeggiante)	attività ethernet
spento	nessuna attività ethernet
LED wireless (slot A/slot B) acceso (verde lampeggiante)	attività radio
spento	nessuna attività radio

Actividad de las LEDs

LED de encendido/apagado encendido (verde)	dispositivo encendido
apagado	dispositivo inactivo
LED de Ethernet encendido (verde intermitente)	actividad en Ethernet
apagado	sin actividad en Ethernet
LED de actividad inalámbrica (ranura A/ranura B) encendido (verde intermitente)	actividad inalámbrica
apagado	no hay actividad inalámbrica

Paramètres et valeurs par défaut

Adresse IP	DHCP activé ou 10.0.0.1
Masque de sous-réseau	255.255.0.0
Mot de passe en lecture	public
Mot de passe en lecture/écriture	public
Nom du réseau	My Wireless Network A, My Wireless Network B
Cryptage	Désactivé
RTS/CTS	Désactivé
Débit multidiffusion	2 Mbits/s

Parametern und Standardwerte

IP-Adresse	DHCP-fähig oder 10.0.0.1
Teilnetzmaske	255.255.0.0
Lesen-Kennwort	public
Lesen/Schreiben-Kennwort	public
Netzwerkname	My Wireless Network A, My Wireless Network B
Verschlüsselung	Deaktiviert
RTS/CTS	Deaktiviert
Multicast-Geschwindigkeit	2 Mbits/s

Parametri e Valori di default

Indirizzo IP	DHCP abilitato o 10.0.0.1
Maschera sottorete	255.255.0.0
Password lettura	public
Password lettura/scrittura	public
Nome rete	My Wireless Network A, My Wireless Network B
Codifica	Disabilitata
RTS/CTS	Disabilitato
Velocità multicast	2 Mbits/s

Parámetros y valores predeterminados

Dirección IP	DHCP habilitado o 10.0.0.1
Máscara de subred	255.255.0.0
Contraseña de lectura	public
Contraseña de lectura/escritura	public
Nombre de red	My Wireless Network A, My Wireless Network B
Cifrado	Inhabilitado
RTS/CTS	Inhabilitado
Velocidad de multidifusión	2 Mbits/s

Finding Information

- For more information, insert the CD-ROM into your computer and select “Find Information”.
- For context-sensitive help with the software, click the Help button or press the **[F1]** function key.
- For regulatory information, consult the booklet in your kit.
- If you have any problems installing or using this product, contact your Reseller.
- For the latest information, documentation and software updates, visit our website at: <http://www.avaya.com>.

Comment trouver des informations?

- Pour ultérieure information, insérez le CD-ROM et sélectionnez “Recherche d’Information”.
- Pour une aide en ligne contextuelle avec le logiciel, cliquez sur le bouton Aide ou appuyez sur touche de fonction **[F1]**.
- Pour obtenir des informations réglementaires, consulter le livret joint à votre produit.
- Si vous rencontrez des problèmes lors de l’installation ou de l’utilisation de ce produit, veuillez contacter votre revendeur.
- Pour l’information, la documentation et le logiciel les plus récents consulter notre site web à l’adresse: <http://www.avaya.com>.

Suchen nach Informationen

- Zu weiteren Informationen legen Sie die CD-ROM ein und wählen Sie “Suchen nach Informationen”.
- Um kontextsensitive Hilfe zu Software zu erhalten, klicken Sie auf die Schaltfläche Hilfe oder drücken Sie die Funktionstaste **[F1]**.
- Zu rechtlichen Bestimmungen, lesen Sie das Büchchen mit Ihre Produkt.
- Wenn Probleme bei der Installation oder Verwendung dieses Produkts auftreten sollten, wenden Sie sich bitte an Ihren Händler.
- Informationen, aktuelle Software und Dokumentation erhalten Sie auf unser Website unter: <http://www.avaya.com>.

Ulteriori informazioni

- Per ulteriori informazione, inserisci il CD-ROM e sceglie “Ricerca de informazioni”.
- Per attivare la guida contestuale con il software, fare clic sul pulsante Help oppure premere il tasto funzione **[F1]**.
- Consultare il documento nel prodotto per informazioni sulle normative.
- In caso di difficoltà durante l’installazione o l’uso di questo prodotto, contattare il rivenditore.
- Per ulteriori informazioni, e per gli aggiornamenti del software e della documentazione visitare nostro sito web all’indirizzo: <http://www.avaya.com>.

Búsqueda de información

- Para más informaciones, inserte el CD-ROM e seleccione “Cómo buscar información”.
- Si desea acceder a la ayuda sensible al contexto con el software, haga clic en el botón Help o pulse la tecla **[F1]**.
- Para obtener información sobre normativas, consulte el librete en su producto.
- Si tiene problemas al instalar o utilizar este producto, póngase en contacto con su distribuidor.
- Para más informaciones y para obtener las últimas versiones del software y de la documentación, visite nuestro sitio Web en: <http://www.avaya.com>.